

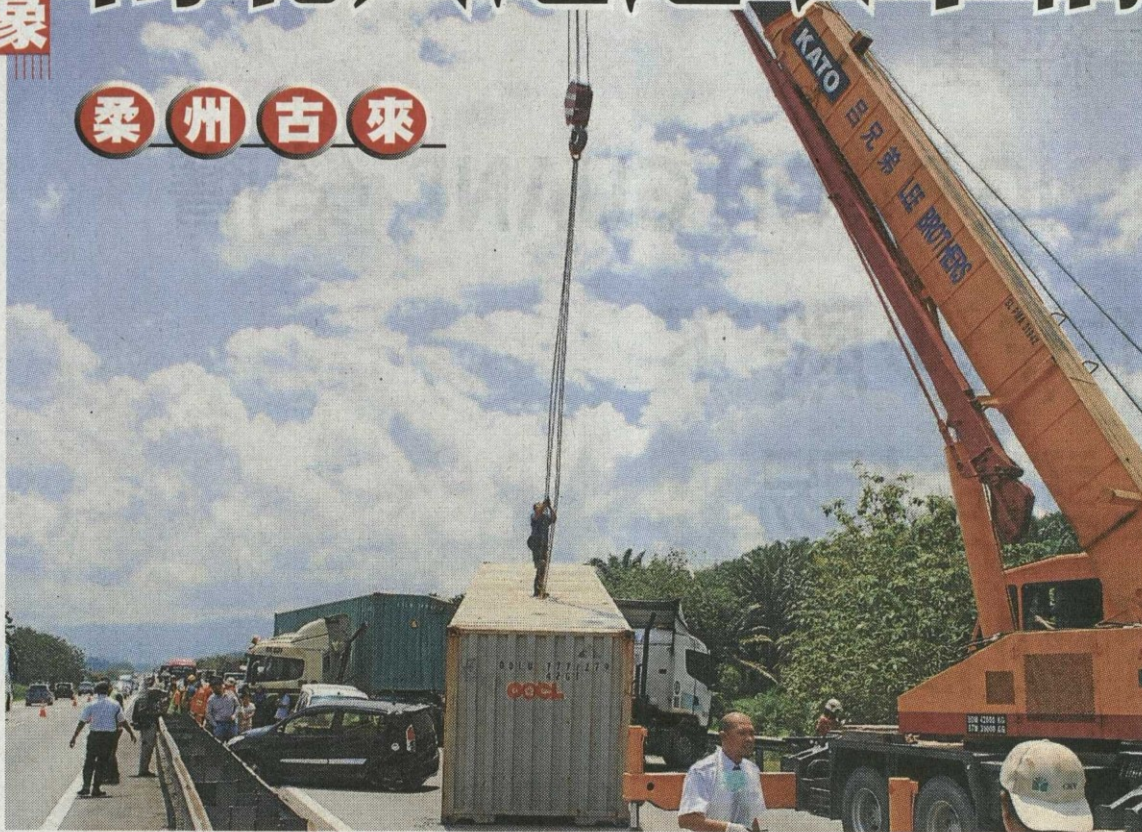
Headline	Multiple Vehicle Crash In PLUS		
MediaTitle	Sin Chew Daily		
Date	17 Oct 2013	Language	Chinese
Circulation	383,775	Readership	1,091,000
Section	Metro Edition A	Color	Full Color
Page No	ME16	ArticleSize	365 cm ²
AdValue	RM 10,128	PR Value	RM 30,383



社會萬象

南北大道連環車禍

柔州古來



▲当局出动大型吊秤机，将挡在公路上的货柜吊走。

南北大道古来路段北上方面39.3公里处，昨早在骤雨中发生连环车祸，涉及的交通工具包括两辆大型货柜罗里、2辆四驱车及2辆轿车，幸无人受伤。车祸也导致南下及北上的路段交通阻塞达数公里。

事故发生后，鉴于连环车祸将北上路段方面的车道全面封锁，促使车辆完全无法通行而出现长逾7公里的长龙，当局为了尽速纾缓北上路段的长龙，打开约37.3公里处的分界堤，让北上车辆使用南下方面的右边车道，因而南下方面的车道也出现交通拥挤的现象。

最让人惊讶的是，一辆处在两辆罗里中间、位列两辆轿车后端的丰田轿车，竟然未与任何轿车发生触碰，只是在事发后因被卡在中间，而暂时无法离开现场。



▲这辆丰田轿车因及时煞车而未牵涉入车祸中，但车主却被卡在两辆发生事故的罗里之间，无法动弹。